

広報 すなみ



社会福祉法人 松友福社会



令和
元年度

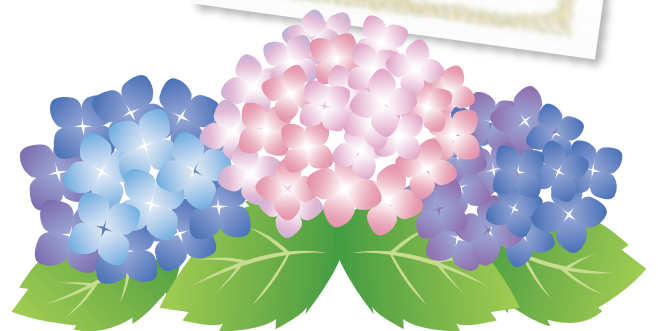
広島県老人福祉施設連盟

HP写真コラムコンクール



- 新任職員紹介
- アルバム
(特養・デイサービス)
- 行事予定
- サービス評価
- 居宅案内
- 新型コロナウイルス対策
- おやつレシピ
- 編集後記

六月号内容



新任のごあいさつ

みなさん、こんにちは。

本年6月1日付けで、杉原前任施設長の後任としてまいりました里村学と申します。創立44年という栄えある当ホームの舵取り役を仰せつかり、戸惑いとともにその職責の重大さに身の引き締まる思いであります。

ご利用者と職員が、健康で笑顔の絶えない、楽しい、安心・安全な施設をめざし、すなみ荘の基本理念である「誠実、確実、堅実」の三つのキーワードを肝に銘じ、関係団体等のお力添えも頂きながら微力ではありますが、業務に邁進してまいりたいと思っております。

また、新型コロナウイルス感染症対策で非日常の事態のなかで赴任することとなりましたが、他職種等の広い意見を取り入れながら感染防止対策に努めてまいります。

引き続き、特別養護老人ホーム「すなみ荘」に対し、温かいご支援とご協力を頂きますようお願い申し上げます。



施設長 里村 学



退任のごあいさつ

私、一身上の都合により5月末をもって退職いたしました。

すなみ荘に勤務して早8年余り、本当に「歲月流るる如し」です。その間、皆様方から格別のご厚情を賜り、心からお礼申し上げます。

すなみ荘にとって長年の懸案だった建替えは、まだ青写真の段階で、今からが本番。大プロジェクトを目前に退職する心苦しさはありますが、とりあえず緒に就いた安堵感とともに、職員にも明るい展望が開けたことが何よりの喜びであります。新しい施設長の下、一丸となって夢を実現し、地域福祉の中心施設として未来に向かって羽ばたいてほしいと願っています。

新型コロナの感染症対策のため、皆様に直接お会いする機会までも逸してしまいました。この誌面をお借りし、退任のあいさつに代えさせていただきます。

末筆になりましたが、皆様のご健康とご多幸をお祈り申し上げます。



前施設長 杉原 正典

新任職員の紹介



看護員

太田 幸



介護員

天満 真珠



介護員

猪原 美砂

介護施設は初めてなので、いろいろ教えてください。よろしくお願いいたします。



ご利用者と一緒に、楽しく穏やかな時間を過ごしていただける様頑張りたいと思います。よろしくお願いいたします。

2月よりデイサービスで働くこととなりました。ご利用者様に楽しい時間を過ごしていただけるよう、職員の皆さんと力を合わせ、仕事に努めたいと思います。



特別養護老人ホームすなみ荘

ご利用者の日常



お正月



華道



ぽかぽか広場



抹茶会



行事予定 特養

新型コロナウイルス感染症の感染予防対策により、当面の間、集団での行事等を中止します。

介護老人福祉施設サービス評価【日常生活援助サービス】

項目名	設問	評価	具体的な実施内容
(1) 食事			
① 料理の保温に対する配慮	温かいものは温かく、冷たいものは冷たい状態で食べられるような配慮がされていますか。	A	温冷配膳車を使用、温かいものは温かく、冷たいものは冷たい状態で食事提供を行っています。
② 栄養管理	入所者に対する栄養管理が適切に行われていますか。	A	ご利用者個々の状態に応じて、多職種協働で栄養評価を行い、食事提供を行っています。



すなみ荘デイサービスセンター

そうきたか!

ええ札じゃな~

花札



けっこう難しいの~

豆ひろい



私の箸使いはええじゃろ



行事予定 デイ

- 5月 健康教室(熱中症)
- 6月 防災訓練(風水害・地震避難訓練)・ミニ調理実習
- 7月 七夕・夏祭り
- 8月 人権学習

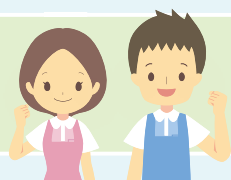


体操



皆さん綺麗にそろってますね!

すなみ荘デイサービスセンターは、一日体験利用・見学を行っています。
ご希望の方は、担当ケアマネまたはすなみ荘デイサービスセンターへご連絡ください。
連絡先：69-3268 担当：青野



居宅介護支援自己評価表 すなみ荘

項目	評価
火災(火災・震災等)時の対策	実施
保険への加入	実施
社会資源の発掘に対する取り組み	実施
新たな社会資源の開発に向けた認識と対応	実施

介護保険サービス紹介



●定員29人以下の特別養護老人ホームです。施設では、明るく家庭的な雰囲気と地域や家庭との結び付きを重視した運営が行われます。

※原則要介護3以上の認定を受けた人が対象となります。

※入所の申し込みは利用者が介護保険施設へ直接行い、事業所と契約します。

**地域密着型
介護老人福祉施設
特別養護老人ホームとは**

アルバム



塗り絵



ひな祭り

誰が一番？

寄付

みはらのり弁グループ様からマスクを提供していただきました。さっそく職員も装着し業務に励んでいます。ありがとうございます。



通所介護サービス自己評価

(すなみ荘デイサービスセンターでは介護サービス提供の向上を図るため自己評価を実施しています。)

自己評価	○…実施できている △…実施できているが不十分 ×…実施できていない
サービス内容の工夫	送迎に当たって利用者の状態に対する配慮を行っていますか? ○
相談・状況提供活動	定期的又は必要に応じて、利用者・家族との相談や意見収集の機会を持っていますか? ○



すなみ荘居宅介護支援事業所

介護予防教室



令和2年2月21日、幸崎コミュニティセンターに「特別養護老人ホームすなみ荘」の介護職員や民生委員の方々を招き、介護予防教室を開催しました。次のような質問も頂き、有意義な意見交換の場となりました。

- ① 認知症の方との接し方。
- ② 認知症の薬はあるのか？
- ③ 認知症の初期症状はどのような言動があるのか？

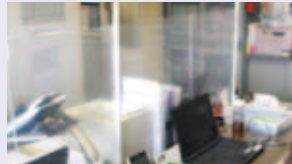
また「タングラム」と呼ばれるパズルを使った頭の体操を行い、「家でもやってみたい」との意見も頂きました。認知症を予防し毎日健康に過ごしましょう。

認知症105m

★介護予防教室★
(幸崎「ミセン」)

すなみ荘での新型コロナウイルス予防対策について

世界的な新型コロナウイルスの流行により、日常生活は大きく変化しており、長丁場に備え「新しい生活様式」を実践する必要があるとされております。すなみ荘は、高齢者の集団生活の場であることから、依然として予断を許さない状況にあり、今後の感染状況により随時対策を見直していく予定です。感染症予防対策につきまして、ご利用者・ご家族の皆様には大変ご迷惑をおかけしますが、何卒ご理解ご協力のほどよろしくお願い申し上げます。



すなみ荘では次の感染症予防対策を行っております。

- ① 標準予防策の徹底：
手洗い・うがい、マスクの着用、出勤時の検温、定期的な換気、施設・居室内の清掃・消毒等
- ② 面会の制限（特養）
- ③ 感染症対策委員会の開催（全事業）
- ④ ご利用者の体調チェック
- ⑤ 不要・不急の外出制限
- ⑥ 集団での行事や活動の自粛



ご支援ありがとうございました

マスクや消毒液など入手困難な状況のなか、温かいご支援は大変心強く、励みになります。1日も早い事態の終息を願いながら、大切に活用させて頂き、感染予防に取り組んでまいります。

（順不同）	厚生労働省 様	医療法人宗済会宗済会病院 様	西原 様
	広島県 様	酔心山根本店 様	沖田 様
	三原市 様	みはらのり弁グループ 様	松原 様



編集後記

春も終わり、梅雨のジメジメとした季節へと変わりはじめ、私たちを取り巻く新型コロナウイルスの影響も少しずつですが落ち着いてきたのではないかと思います。今回初めて広報誌の制作を担当し、戸惑いが多い中、こうして無事に発行できたのは、皆様の温かいご協力のおかげだと感じています。

新型コロナウイルスによる不安な日々はまだまだ続いています。すなみ荘本来の日常を一日でも早く迎えたいものです。

（高木）

黒糖まんじゅう

おやつレシピ

材料【10個分】

こしあん	150g
黒糖	70g
薄力粉	100g
重曹	3g
お湯	45cc
冷水	小さじ2

作り方

- ① 薄力粉をザルなどで、ふるう。
- ② こしあんを10等分して丸める。
- ③ ボウルに黒糖とお湯を混ぜて溶かし、しっかりと冷ます。
- ④ 別のボウルに重曹と冷水を入れて混ぜる。
- ⑤ ④に③を入れ混ぜてふるった薄力粉を加えて切るように混ぜ、ひとつにまとめる。
- ⑥ まな板に打ち粉(分量外：適量)をし、⑤の生地をのせ、全体に打ち粉をまぶして10等分にして丸める。
- ⑦ ⑥の生地を、打ち粉(分量外：適量)をしながらのばし、こしあんを包む。
- ⑧ 蒸し器の上部に濡らした布巾を敷き、クッキングシートをのせて、⑦を間隔をあけて並べる。
- ⑨ 蒸し器にたっぷりの水を入れてふたをし、強火で加熱して沸騰させる。
- ⑩ をのせて弱火にし、10分蒸す。



社会福祉法人 松友福社会

すなみ荘

- 特別養護老人ホーム 〒723-0035 広島県三原市須波ハイツ二丁目3番1号 TEL:0848-69-0181・FAX:0848-69-1479
- ショートステイ 〒723-0035 広島県三原市須波ハイツ二丁目3番1号 TEL:0848-69-0181・FAX:0848-69-1479
- デイサービス 〒723-0035 広島県三原市須波ハイツ四丁目14番1号 TEL・FAX:0848-69-3268
- 居宅介護支援事業所 〒723-0035 広島県三原市須波ハイツ四丁目14番1号 TEL・FAX:0848-69-3269

高齢者福祉に関するお問い合わせや施設見学をご希望の方はお気軽にご相談ください。

<http://matsutomo.or.jp/sunamiso/>

すなみ荘

検索