

平成30(2018)年1月

第115号



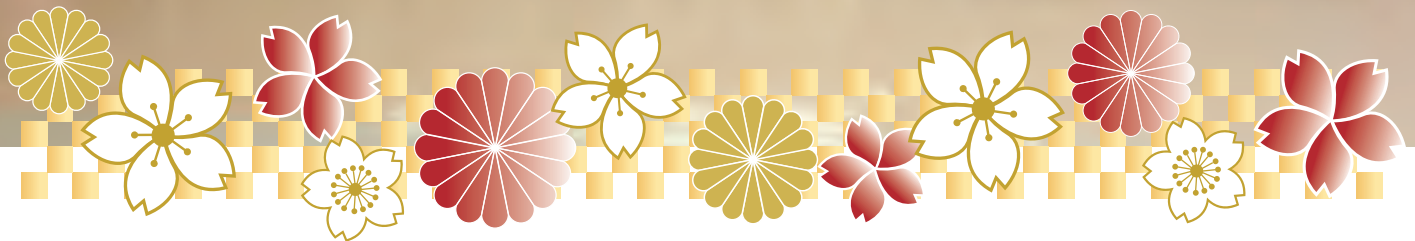
社会福祉法人 松友福祉会

社会福祉法人 松友福祉会

広報 すなみ



国際ソロプチミスト三原の皆様と



理事・評議員名簿

理事長

松尾 恵輔

理事

松尾 怜子

横山 元成

仁井 利男

峯岡 俊徳

杉原 正典

監事

坂井 元也

檜山 仁志

評議員

金久 昌成

竹上 照久

宮下 香世子

井藤 善人

陶 八千枝

國定 美香

藤井 啓文



特別養護老人ホームすなみ荘

施設長 杉原 正典



平成30年の年頭にあたり、謹んで新年のご挨拶を申し上げます。

皆様におかれましては、つつがなく新年をお迎えのこととお慶び申し上げます。

昨年、天皇陛下が生前退位の意向を示されたことを踏まえ、「平成」は平成31年4月末をもって幕を閉じ、新しい元号が今年中に政府から発表されるという報道がありました。「昭和」は、私にとって人生の原点であり、その時代から未だ内面的に脱し切れていないまま、次の次の時代が始まるうとしています。時代の潮流に乗り遅れまいと足掻いても、残念ながら変化のスピードの方が私を待ってくれません。さて、すなみ荘では、ご利用者の皆さんがひと時でも楽しい時

とができました。これを糧に、今年も「利用者ファースト」を貫いてまいりますので、皆様方の一層のご支援をお願い申し上げます。

特別養護老人ホームすなみ荘

事務長 杉原 啓慈



本年は、4月に介護保険法の改正が控えています。改正に伴い想

定される介護報酬の減収や昨今の介護人材難など不安な要素が多々ありますが、いかなることがあろうとも、ご利用者やご家族、地域の方々には喜ばれるサービスができるよう、創意工夫をしながら、質の高いサービスを提供するよう努力してまいります。本年も更なるご支援をお願い申し上げます。

介護課長 有根元 慈恵



昨年は福祉機器（高機能エアマット、リフター）の導入や、ベッ

ド20台の更新など、さまざまな環境整備を図り業務改善に取り組みました。また排泄支援につきましては、業者の方に適切なおむつの当て方、洗浄のご指導をいただき、製品の変更を図りました。今年も研修会を積み重ね、昨年の不十分などを見直し、更なる技術・資質の向上に努めていきたいと思っております。ご利用者個人に寄り添い、その人らしい生活をおくっていただけるよう多職種協働でたくさん笑顔、安定した生活を過ごしていただくよう努めてまいりたいと思っております。今後ともご家族、地域の方々、関係者の皆様のご支援、ご鞭撻よろしくお願い申し上げます。

看護課長 井藤 由美子



現在、90歳以上のご利用者様が48%で年々増加しています。高齢

化はさけられず、えん下障害を有する方も珍しくありません。日頃から離床に心がけ寝たきりを防止し肺の機能をUPするなど日常のケアとして行なってい

ます。しかし誤えんによる、えん下性肺炎になられる利用者が増加傾向です。

えん下性肺炎は生命に係りま
すので早期発見と早期治療、早
期回復に努めています。

ご自分で喀痰を出すことが出
来ないご利用者様も多く現在
医師の指示のもとで看護と介護
が協力して喀痰吸引を行ってい
ます。

今年も、喀痰吸引等実施可能
な職員の養成に力を入れ、専門
技術と知識を活用した質の高い
サービスを提供してまいります。



健康推進室長 大下 直美

健康推進
室が2年目に
なります。

昨年、ご
利用者に対し
健康推進
室が2年目に
なります。

また、自動体位交換式エアマッ
トレス、移乗用リフトを導入し
褥瘡予防や移乗時の受傷防止に
努めています。これからもご利
用者に、安心して過していただ

けるよう支援していきたいと思
います。



栄養課係長 山口 美保

昨年、ご利
用者の方より
「おいしい」、
「味がいい」、
「食事が楽し
み」という声をお伺いし大変嬉
しく思っております。

今年も確実な衛生管理に努め、
楽しみにして頂ける食事作りに
努めます。

また、毎月実施しております、
ご利用者への栄養相談並びに職
員へ向けた栄養情報の提供を継
続しておりますが、地域の方へ
資料を配布して頂き、情報の発
信から地域活動の一環と考え、
さらにお役に立てるようスキル
アップしていきたいと思えます。

施設では、食事がすすまない
ご利用者が時々おられますが、
随時個別ニーズに対応し、経口
摂取維持に努めております。

すなみ荘デイサービスセンター
管理者 青野 美佐子

在宅生活の
継続が推進さ
れている現在、
デイサービスの
需要は益々
高まっています。昨年はたくさ
んの方にご利用いただき有難う
ございました。地域のご要望に
お応えできるよう11月から定員
を3名増やし33名となりました。
認知症の方や中重度の方も積極
的に受け入れ、「介護、看護、機
能訓練」それぞれの分野で協力
し合い質の高い介護を提供し、
楽しく笑顔の絶えないデイサー
ビスになるよう職員一同頑張り
ます。本年もどうぞよろしくお
願い致します。



すなみ荘居宅介護支援事業所
管理者 景山 法子

団塊の世代
が75歳以上と
なる2025
年には、介護
や医療のニー
ズが更に高まり、介護保険制度
は障害福祉や医療制度とともに
大きく変化することが見込まれ
ることから、私達ケアマネー
ジャーは、地域の多様で特異な
ケースにも適切なサービスが提
供できるよう一層の努力が必要
だと考えています。

須波・幸崎地区は、地域福祉
活動による積極的な介護予防・
孤立予防に取り組まれています。
すなみ荘居宅介護支援事業所
は地域共生社会の実現に向けて
地域の皆さまとの「つながり」
を大切にしてまいります。



ご利用者の日常



敬老会

今年は8名もの方が長寿祝いを受けられました。

今年は秋の長雨で、屋内で実施となりましたが無事に法要をすることができました。

頑張る中学生に声援を送りました。



第四中学校 運動会



秋祭り



百歳表彰

表彰状と金杯をじっくりと眺め、感慨深そうでした。バンザイ百歳！

すなみ荘 調理実習 レシピ

カボチャのおやき (5個分)

- 材料
- ・カボチャ(皮付き80g)
 - ・片栗粉(大さじ2)
 - ・砂糖(小さじ1/2)
 - ・きな粉(小さじ1/2)

作り方

- ① カボチャをサイコロ状に切り、蒸し柔らかくして温かいうちになめらかになるまで、つぶす。
- ② つぶしたカボチャに片栗粉を入れて混ぜる。
- ③ ②に、きな粉と砂糖を入れて混ぜる。
- ④ 形を整え、丸めてつぶす。
- ⑤ フライパンに油をひいて、弱火で焼き色がつくまで焼く。



このカボチャのおやきは、すなみ荘で8月に行われた調理実習でご利用者と一緒につくったレシピです。

ご高齢の方にも食べやすいレシピとなっております。皆さんもぜひ試してみてください。



すなみ荘職員による「絆寿司」開店！握り寿司やおでんに、どんどん箸が進みます。



寿司 & 居酒屋

介護老人福祉施設サービス評価

項目名	設問	評価	具体的な実施内容
日常生活援助サービス			
(3) 排泄			
① 排泄自立	利用者に対して排泄自立のための働きかけをしていますか。	B	トイレでの排泄を誘導し、また、ポータブルトイレでも排泄が行えるよう環境整備に努めている。
② 深夜・早朝のおむつ交換	深夜・早朝のおむつ交換を実施していますか。	A	睡眠を妨げないことに配慮しながら、必要に応じたおむつ交換の実施をしている。
③ 羞恥心への配慮	排泄介助時にカーテンを引く等プライバシーが守られていますか。	A	ポータブルトイレやベッドの位置を配慮し、また、排泄介助時には必ずカーテン等を使用してプライバシーを守るようにしている。



特別養護老人ホームすなみ荘



餅つき

願いを込めて力いっぱいつきました。



白組には負けんよ！
一個でも多く！



すなみ荘運動会

必死にパンを取る職員の姿に、
皆さん大ウケ！



県立広島大学
学園祭

屋台巡りや色々な
展示物を楽し
みました。



観劇後、きれいな
役者さんたちと
パシャリ！

大衆
演劇



須波小学校来荘



須波小学校 5年生の皆さんが来荘され、
リコーダーや合唱を披露してくれました。
一緒にクリスマスツリー作りやゲームも楽しみ、
子供たちの元気な笑い声に包まれたひとときでした。



「よお〜練習しとるねえ」
感心しながら演奏を聴きました。



須波小学校
学習発表会

広島県老人福祉施設連盟
尾道ブロック

大衆演劇観劇の
取り組みについて研究発表しました。



職員
の
活
動

地域清掃
活動

すなみ荘周辺の
落ち葉を清掃し
ました。
地域の皆様、い
つもありがとうございます。



アルバム



準備体操

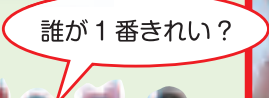
運動会



パン食い競争



綱引き



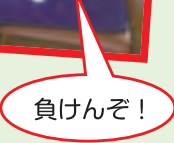
誰が1番きれい?



綺麗に化粧して♡



玉入れ



負けんぞ!



手が振るうわ



負けられんわ



準優勝

仮装ゲーム

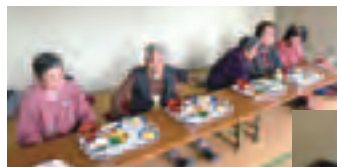
通所介護サービス自己評価

(すなみ荘デイサービスセンターでは介護サービス提供の向上を図るため自己評価を実施しています。)

自己評価	○…実施できている △…実施できているが不十分 ×…実施できていない	
広報	利用者の促進やサービス・事業の理解推進のために、広報活動を十分に行っていますか?	○
利用申込み	利用申込者との利用契約は、重要事項説明書を提示し契約書を作成していますか?	○



すなみ荘居宅介護支援事業所



- メニュー
- ちよこつと寿司(押し寿司)
- ささみのピカタ
- きのこきんぴら
- 豆腐団子のお吸い物
- 果物

11月17日(金)『生活習慣病予防・バランスのとれた食事で1日を過ごそう!』と題し、介護予防教室を開催しました。三原市食生活改善推進員協議会三原市部の方々にご指導を頂き、自宅でも簡単に作れる調理方法を学びました。

「わあ、美味しい!家でも作ってみよう!」と参加者の方々の声を頂きました。

★元気になる会★
(幸崎「ミヤン」)



すなみ荘デイサービスセンター



大学いも作り

ミニ調理実習

ひたすら芋を切って。今日はホットプレートで蒸し焼きにして。飴を絡ませて、出来上がりました。



Jam様

奇術クラブ様

My Song様

ミハラシアン・プラス様

行事予定 デイ

- 1月 防災訓練(火災避難訓練)
- 2月 節分・人権学習
- 3月 ひな祭り
- 4月 花見



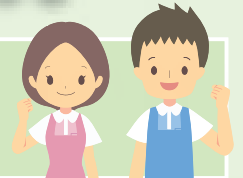
敬老会



レイフラワー
ホニホニ様

こすもす様

すなみ荘デイサービスセンターは、一日体験利用・見学を行っています。
 気になる方は、担当ケアマネまたはすなみ荘デイサービスセンターへご連絡ください。
 連絡先：69-3268 担当：木村・青野



介護サービス自己評価表 すなみ荘

項目	評価
サービス担当者会議の開催	実施
サービス担当者会議への利用者及びその家族の参加	実施
決定された居宅サービス計画の説明と同意	実施
サービス担当者会議録の作成	実施

介護保険サービス紹介



短期入所療養介護
 (医療型ショートステイ)

短期間、介護療養型医療施設などに入所して、日常生活の介助のほか、医療や必要な機能訓練をうけます。

*食費・滞在費などは自己負担となります。

デイサービス利用定員変更のお知らせ

11月1日から地域の皆様のご要望にお応えできるよう、右記のとおり利用定員を増やしました。今後も職員一同、より良いサービスに向けて一層頑張りますのでよろしくお願いいたします。

変更前 **30名** → 変更後 **33名**
利用定員

ご奉仕

- 大野 様 ● 信時 様
- 中本 様 ● 門上 様 ● 甲斐 様
- 国際ソロプチミスト三原 様
- My Song 様 ● 三原奇術クラブ 様
- JAM 様 ● こすもす 様
- レイフラワーホニホニ須波 様
- ミハラシアン・ブラス 様

ご奉仕ありがとうございました

行事予定 特養

- 1月 初詣、抹茶会
- 2月 節分豆まき、
のど自慢大会 & 茶話会
- 3月 彼岸法要、
老人大学修了式
- 4月 花見会、春祭り、
外出行事

私は施設で働くのは初めてなので、早く仕事を覚えて一人前になりたいと思います。よろしくお願ひします。



特別養護老人ホーム すなみ荘
 看護員 村木 由美子

利用者様と一緒に笑顔で明るく過ごせるように頑張りたいと思います。



特別養護老人ホーム すなみ荘
 介護員 松川 真由美

楽しみながら頑張ります。よろしくお願ひします。



特別養護老人ホーム すなみ荘
 介護員 井原 知子

11月から、すなみ荘デイサービスセンターに勤務しています。毎朝、海沿いの景色に感動しながら通勤しています。優しさを持った笑顔で頑張りたいと思います。職員の皆さんよろしくお願ひします。



すなみ荘 デイサービスセンター
 介護員 島田 朱美

新任職員の紹介



(田中)

皆様新年明けましておめでとうございます。慌ただしい年末が過ぎ、新年の除夜の鐘の音を聞く途端に今年はどうなるのかななどと思ってしまう。さて、2018年も広報すなみでは、介護に関する情報や行事の写真、ご利用者の楽しんでもらえる日々の姿の写真などを出来るだけ沢山掲載し、ご家族の皆様・地域の皆様にお伝えしたいと思ひます。これからも、すなみ荘職員一同ご利用者の方に安心安全で楽しい日々の生活をおくって頂けるよう多職種協働して努めて参りたいと思ひますので何卒よろしくお願ひ致します。

編集後記

社会福祉法人 松友福祉会

すなみ荘

- 特別養護老人ホーム 〒723-0035 広島県三原市須波ハイツ二丁目3番1号 TEL:0848-69-0181・FAX:0848-69-1479
- ショートステイ 〒723-0035 広島県三原市須波ハイツ二丁目3番1号 TEL:0848-69-0181・FAX:0848-69-1479
- デイサービス 〒723-0035 広島県三原市須波ハイツ四丁目14番1号 TEL・FAX:0848-69-3268
- 居宅介護支援事業所 〒723-0035 広島県三原市須波ハイツ四丁目14番1号 TEL・FAX:0848-69-3269

高齢者福祉に関するお問い合わせや施設見学をご希望の方はお気軽にご相談ください。

<http://matsutomo.or.jp/sunamiso/>

すなみ荘

検索